

# Система среднего профессионального образования Кубани

Образовательные программы СПО:



*специалисты  
среднего звена*

**143**



*квалифицированные  
рабочие и служащие*

**67**

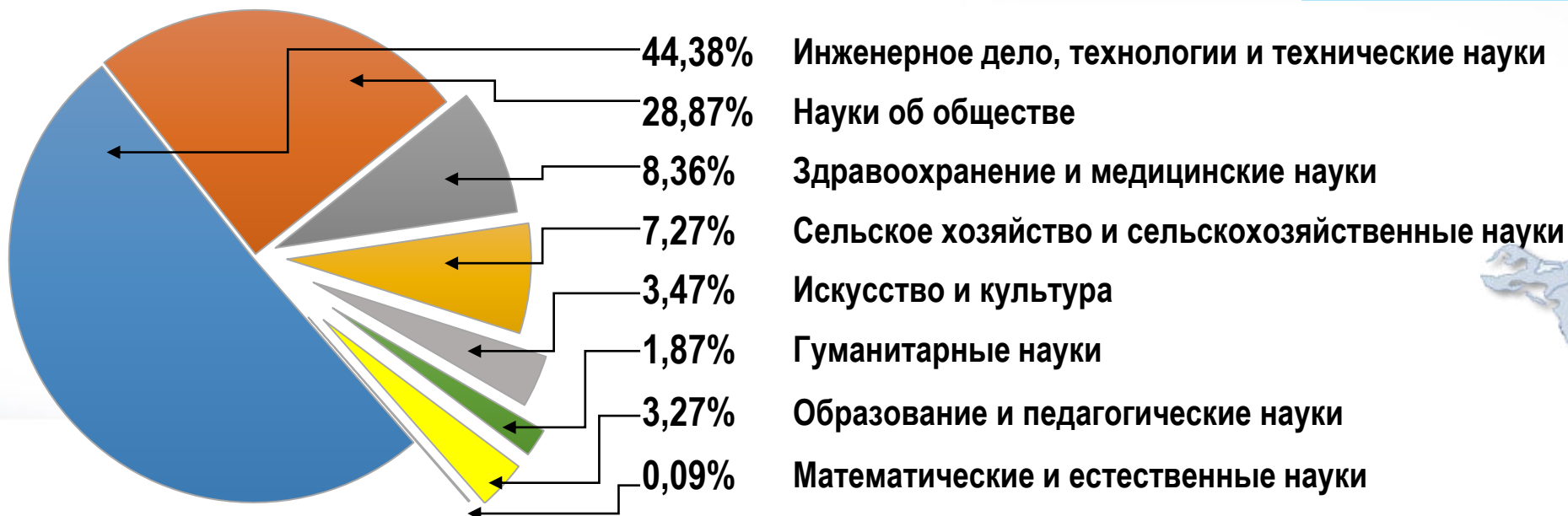


**160**

профессиональных образовательных  
организаций, реализующих программы СПО

**144,7** тыс. человек

общий контингент обучающихся



# Обновление материально-технической базы учреждений СПО

ОБРАЗОВАНИЕ  
НАЦИОНАЛЬНЫЕ  
ПРОЕКТЫ  
РОССИИ



**2019 год**  
(51,4 млн. руб.)

**12** мастерских и лабораторий:

- строительство (7)
- сфера услуг (5)

**2020 год**  
(170,95 млн. руб.)



**18** мастерских и лабораторий:

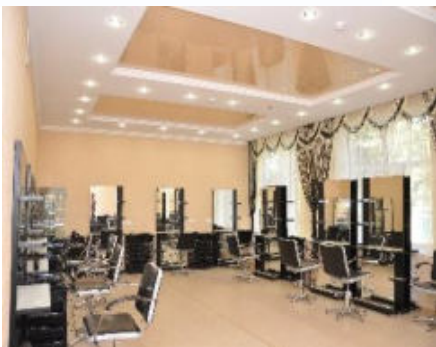
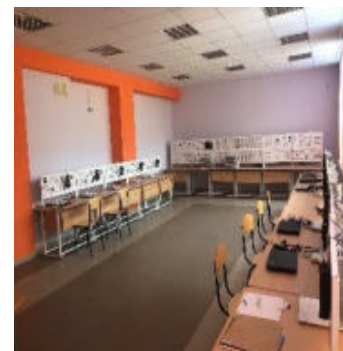
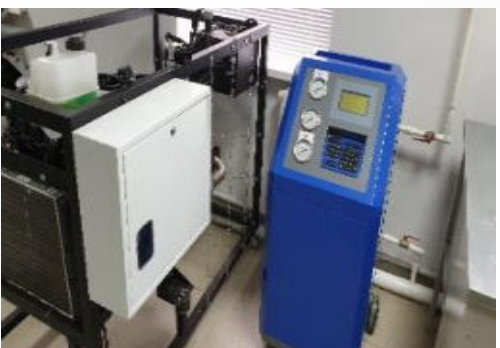
- строительство (6)
- сфера услуг (3)
- транспорт и логистика (5)
- энергетика (3)
- машиностроение (1)



**2021 год**  
(254,55 млн. руб.)

**24** мастерских и лабораторий:

- строительство (8)
- сфера услуг (5)
- энергетика (1)
- сельское хозяйство (4)
- промышленные технологии (6)



# Востребованные направления подготовки (прогноз до 2028 г.)

Родители и школьники	%
<i>Информационные технологии</i>	25
<i>Педагогика</i>	24
<i>Сфера услуг</i>	23
<i>Машиностроение</i>	18
<i>Строительство</i>	17
<i>Обслуживание автомобильной техники</i>	11
<i>Архитектура и дизайн</i>	10



Предприятия и организации	Тыс. чел.
Здравоохранение и социальные услуги	33,0
Образование	31,3
Обрабатывающие производства	23,7
Сельское, лесное хозяйство, рыболовство	22,2
Транспортировка и хранение	15,1
Торговля, ремонт автотранспорта	14,2
Деятельность гостиниц, предприятий питания	9,1



# Анализ приема в учреждения СПО в 2021 г. План приема в 2022 г.

## Средний балл поступающих

Российская Федерация 4,1

**Краснодарский край 4,2-4,9**



## Приезжают учиться в Краснодарский край

**– 10% поступающих**

(Новосибирск, Томск, Челябинск, республика Адыгея)

## Доля выпускников 9-х кл школ, выбирающих СПО

2019 – **60 %** от 60,4 тыс.чел.

2020 – **61 %** от 62,8 тыс.чел.

2021 – **61 %** от 63,0 тыс.чел.

**2022 – ?**

## Конкурс при поступлении

Российская Федерация 2 чел.

**Краснодарский край 3-8 чел.**



## Контрольные цифры приема на 2022 год:

**БЮДЖЕТНЫЕ и ВНЕБЮДЖЕТНЫЕ МЕСТА – 44 305**, в том числе:

министерство образования – **24 835** мест (**20 600** бюджет; **4 235** внебюджет)

министерство здравоохранения – **2 175** мест;

министерство культуры – **491** мест;

**ЧОУ – 7 950** мест; **СПО при ВО – 8 854** мест.

## Ресурсы, которые помогут узнать о профессиональных организациях края

- Сайт Министерства образования, науки и молодёжной политики (открытые данные образовательных организаций)-  
<https://minobr.krasnodar.ru/ministerstvo/otkrytye-dannye-uchrezhdeniy-sfery-obrazovaniya/obrazovatelnye-uchrezhdeniya/>
- Федеральный портал Российское Образование (абитуриент) -  
<http://www.edu.ru/abitur/act.18/rgn.03401000/index.php>
- Все колледжи РФ - <http://www.vsekolledzhi.ru/kolledzh/region/krasnodarskiy-kray>
- 11-классники (ССУЗы Краснодарского края) [http://11klassniki.ru/region\\_spo/25](http://11klassniki.ru/region_spo/25)
- Сайты профессиональных образовательных организаций

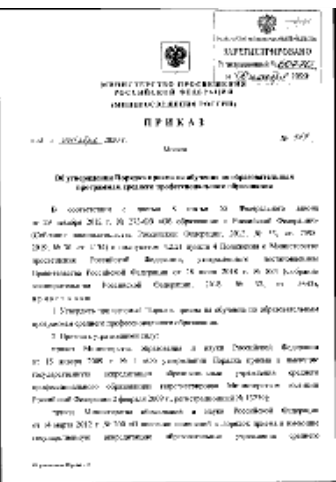
# Нормативные правовые акты, регламентирующие порядок приема

## Федеральный закон от 29 декабря 2012 г. № 273-ФЗ "Об образовании в Российской Федерации"

### Статья 55. Общие требования к приему на обучение в организацию, осуществляющую образовательную деятельность

8. Порядок приема на обучение по основным общеобразовательным программам, образовательным программам среднего профессионального образования (в том числе порядок приема иностранных граждан и лиц без гражданства), перечень вступительных испытаний при приеме на обучение по образовательным программам среднего профессионального образования по профессиям и специальностям, требующим у поступающих наличия определенных творческих способностей, физических и (или) психологических качеств, особенности проведения вступительных испытаний для лиц с ограниченными возможностями здоровья при приеме на обучение по образовательным программам среднего профессионального образования устанавливаются федеральным органом исполнительной власти, осуществляющим функции по выработке и реализации государственной политики и нормативно-правовому регулированию в сфере общего образования, если иное не установлено настоящим Федеральным законом.

## Приказ Министерства просвещения Российской Федерации от 02.09.2020 № 457 "Об утверждении Порядка приема на обучение по образовательным программам среднего профессионального образования"



# Организация приема в колледжи и техникумы



Приказ Министерства просвещения РФ от 02.09.2020 г. № 457  
«Об утверждении Порядка приема на обучение по образовательным  
программам СПО»

**Прием осуществляется на общих основаниях  
Льгот для любых категорий граждан нет**

**Председатель  
приемной комиссии**



руководитель колледжа  
или техникума

**Секретарь**



ведет личный прием  
поступающих и их родителей  
(законных представителей)

**Обязательно наличие ЛИЦЕНЗИИ**



**Информация о приеме размещается:  
!!! ОБЯЗАТЕЛЬНО:**

**телефон «горячей линии» в учреждении,  
раздел для обращений граждан,  
о количестве поданных заявлений - ежедневно**



на официальном сайте колледжей и  
техникумов



на информационном стенде (табло)  
приемной комиссии



# Информирование о приеме в учреждения СПО

**не позднее 1 марта**

правила (бюджет) и условия приема (внебюджет), перечень профессий и специальностей, формы приема заявлений

сведения о медицинском осмотре,  
перечень вступительных испытаний (при необходимости)

**не позднее 1 июня**

общее количество мест для приема (бюджет и внебюджет), информацию о наличии и количестве мест в общежитиях, образец договора, правила подачи апелляции при наличии вступительных испытаний

Прием заявлений – **с 20 июня по 15 августа**

При наличии **вступительных испытаний** – **до 10 августа**

При наличии **свободных мест** прием заявлений  
– **до 25 ноября**



# Документы для предоставления в приемную комиссию учреждений СПО

## Граждане РФ



**Для ВСЕХ:**

- ✓ Оригинал или копию документов, удостоверяющих личность
- ✓ Оригинал или копию аттестата
- ✓ 4 фотографии

**на специальности, требующие обязательно медицинского осмотра (дополнительно):**



**медицинская справка  
(как при приеме на работу)**



## Иностранные граждане и лица без гражданства

- ✓ Оригинал или копию документов, удостоверяющих личность (**вид на жительство или паспорт иностранного гражданина**)
- ✓ Оригинал документа иностранного государства об образовании
- ✓ Заверенный перевод документа иностранного государства об образовании
- ✓ 4 фотографии

# Формы подачи документов в приемную комиссию



Лично в образовательную организацию



Через операторов почтовой связи общего пользования заказным письмом с уведомлением



В электронной форме и по средствам электронной почты организации

# Условия приема по программам СПО

Приказ Минпросвещения РФ  
от 02.09.2020 г. № 457

Средний балл  
аттестата (рейтинг)



Приказ Минобрнауки России  
от 30.12.2013 № 1422

Средний балл аттестата  
(рейтинг) + творческие  
(физические,  
психологические)  
испытания



Постановление Правительства РФ  
от 14.08.2013 г. № 697

Средний балл аттестата  
(рейтинг) + медосмотр  
(+ творческие  
испытания)



## Учет результатов индивидуальных достижений (при равенстве баллов)

Договор о целевом обучении

Статус победителя или призера интеллектуальных конкурсов и олимпиад федерального уровня

Статус победителя или призера профессиональных конкурсов «Молодые профессионалы» или «Абилимпикс»

Чемпионы или призеры Олимпийских, Параолимпийских, Сурдлимпийских игр, чемпионы мира и Европы по видам спорта



## Зачисление в колледжи и техникумы

с 16 августа - публикуются списки рекомендованных к зачислению

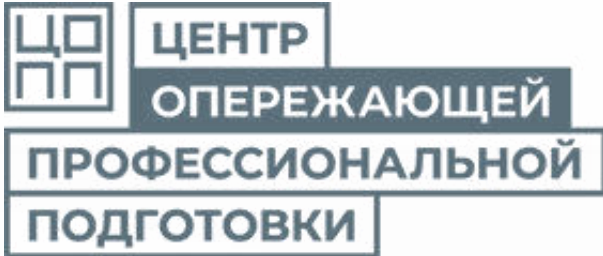
до 21 августа – предоставление оригиналов документов об образовании

до 25 августа – приказ о зачислении (рекомендованные сроки)

При наличии конкурса - зачисление осуществляется по среднему баллу аттестата

Проходной средний балл аттестата определяется организацией ежегодно по каждой профессии и специальности с учетом предоставленных документов

# Центр опережающей профессиональной подготовки Краснодарского края



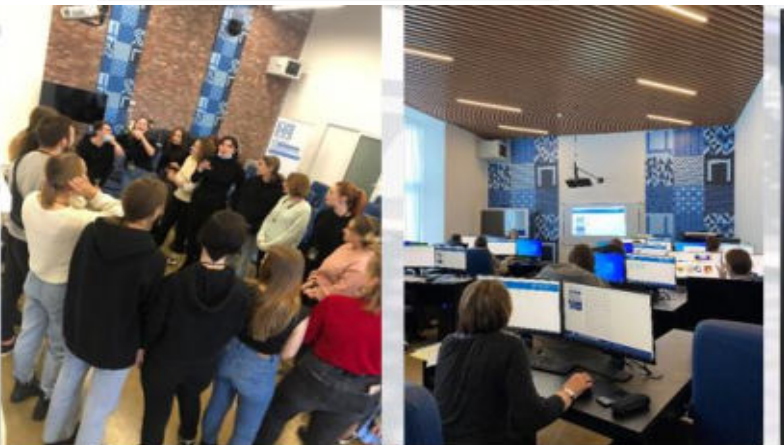
Разработано  
**171 программа**

Реализовано  
**124 программы**

Обучено  
**4337 человек**



Организация, координирующая развитие и использование ресурсов Кубани, направленных на **профессиональное обучение, повышение квалификации, профориентацию** всех категорий граждан по наиболее востребованным, и перспективным компетенциям в короткие сроки (не более 6 мес.).



Телефон «горячей линии»  
министерства образования  
по вопросам приема в колледжи и техникумы

**8-861- 298-25-67**

